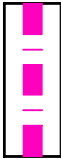


Działka nr 132/1

SKALA 1 : 500



GRANICA DZIAŁKI nr 132/1



BUDYNEK SZKOLNO-PRZEDSZKOLNY



ZAKRES OPRACOWANIA

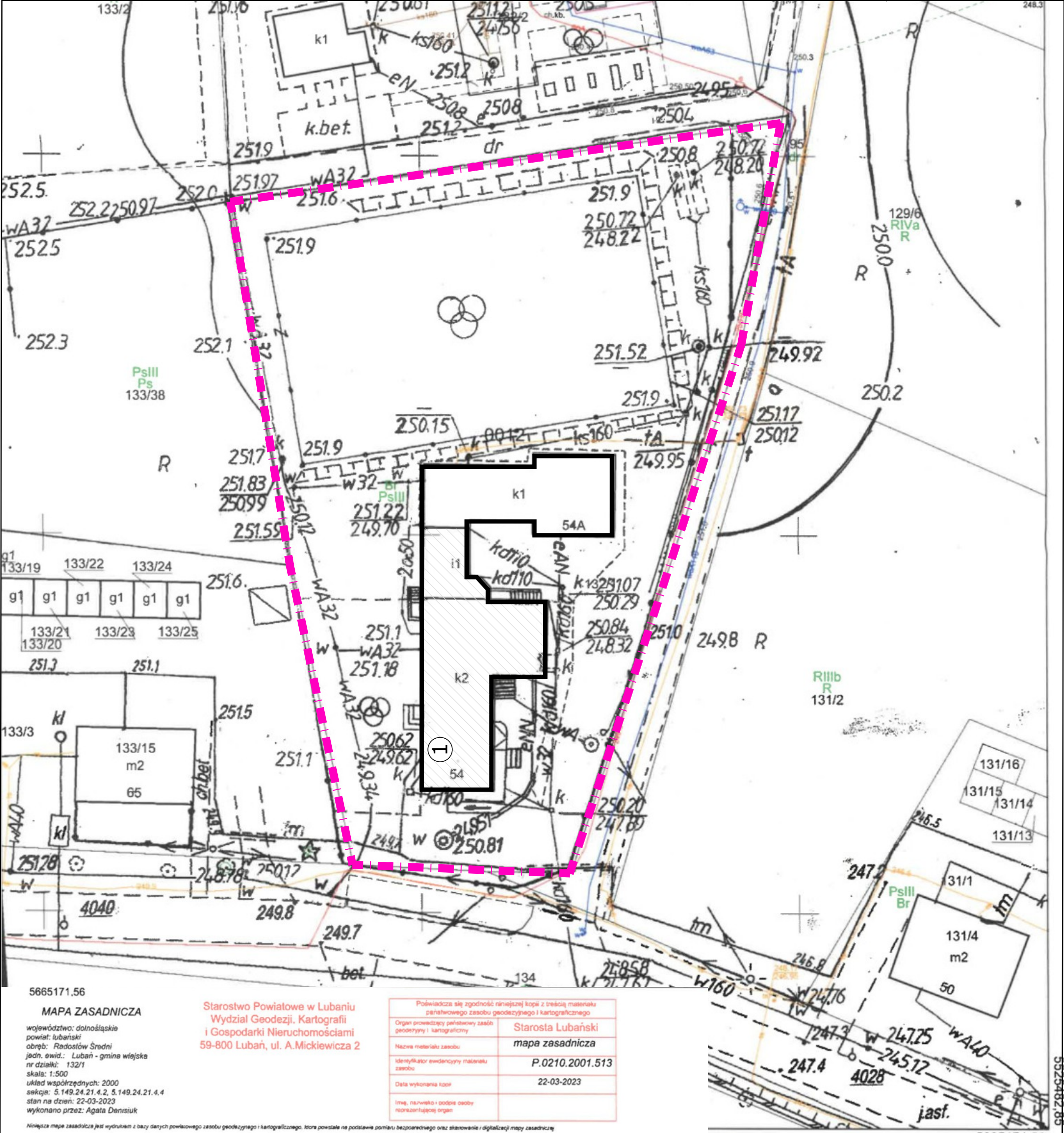
Uwagi ogólne:

- Przed przystąpieniem do robót kierownik budowy powinien sprawdzić wszystkie projektowane elementy konstrukcyjne budynku. Wszelkie wątpliwości należy wyjaśnić z Projektantem.
- Fundamenty i elementy konstrukcyjne wykonać zgodnie z rysunkami konstrukcyjnymi. Kominy i przewody wentylacyjne ocieplić wełną mineralną w przestrzeni dachowej i ponad dachem.
- Niniejszy rysunek należy rozpatrywać łącznie z całym wielobranżowym projektem budowlanym, którego jest integralną częścią.
- Należy pracować tylko na podstawie wymiarów podanych na rysunku; przed przystąpieniem do robót Wykonawca powinien sprawdzić na budowie wszystkie rzędne wysokości oraz wymiary poziome; rozwiązania wynikające z różnic wymiarów podanych na rysunku i wymiarów rzeczywistych należy uzgodnić z Projektantem.
- Wszystkie prace należy wykonywać, a specyfikowane materiały stosować zgodnie z właściwym regulacjami prawnymi i normatywnymi oraz zgodnie ze sztuką budowlaną.
- Wskazane produkty należy rozumieć jako komplet niezbędnych elementów i dodatków niezbędnych do właściwego montażu oraz ich poprawnego funkcjonowania zgodnie z zaleceniami producentów.
- Wszystkie prace przygotowawcze, wykończeniowe, użytkowe, eksploatacyjne i konserwacyjne, związane i przewidzianymi przez producentów danych produktów i powinny być poprzedzane zapoznaniem się przez Wykonawcę z właściwymi kartami katalogowymi i instrukcjami producentów.

DOKUMENTACJĘ NALEŻY ROZPATRYWAĆ KOMPLEKSOWO WRAZ Z POZOSTALYMI BRANŻAMI.

PRACOWNIA PROJEKTOWA arch. Zbigniew Mickiewicz
ul. Legnicka 82B, 59-830 Olszyna
tel. +48 757813134, e-mail: biuro@arch-line.pl, www.arch-line.pl

Tytuł rysunku:	MAPA SYTUACYJNA	Skala:	1:500
Temat:	TERMOMODERNIZACJA BUDYNKÓW OŚWIATOWYCH NA TERENIE GMINY LUBAŃ – SZKOŁA PODSTAWOWA RADOSTÓW ŚREDNI		
Investor:	GMINA LUBAŃ UL. DĄBROWSKIEGO 18 59-800 LUBAŃ	Branża:	Architektura
Obiekt/adres:	BUDYNEK SZKOŁY PODSTAWOWEJ DZIAŁKA NR 132/1 OBRĘB 0012 RADOSTÓW ŚREDNI GMINA LUBAŃ - GMINA WIEJSKA RADOSTÓW ŚREDNI 54	Stadium:	Pb
Projektował:	mgr inż. arch. Zbigniew Mickiewicz (spec. architektoniczna)	Data:	2002/2023
Asystent:	inż. arch. Monika Kubiś	Format:	A3
		Nr rys.:	PZT1



5665171.56

MAPA ZASADNICZA

województwo: dolnośląskie
powiat: lubański
obręb: Radostów Średni
jedn. ewid.: Lubań - gmina wiejska
nr działki: 132/1
skala: 1:500
układ współrzędnych: 2000
sekcja: 5.149.24.21.4.2, 5.149.24.21.4.4
stan na dzień: 22-03-2023
wykonano przez: Agata Denisiuk

Starostwo Powiatowe w Lubaniu
Wydział Geodezji, Kartografii
i Gospodarki Nieruchomościami
59-800 Lubań, ul. A.Mickiewicza 2

Poświadczam się zgodność niniejszej kopii z treścią materiału państwowego zasobu geodezyjnego i kartograficznego	
Organ prowadzący państwowy zasób geodezyjny i kartograficzny	Starosta Lubański
Nazwa materiału zasobu	mapa zasadnicza
Identyfikator ewidencyjny materiału zasobu	P.0210.2001.513
Data wykonania kopii	22-03-2023
Imię, nazwisko i podpis osoby reprezentującej organ	

Niniejsza mapa zasadnicza jest wydrukiem z bazy danych państwowego zasobu geodezyjnego i kartograficznego, która powstała na podstawie pomiaru bezpośredniego oraz stwarzenie i digitalizację mapy zasadniczej

5665171.56